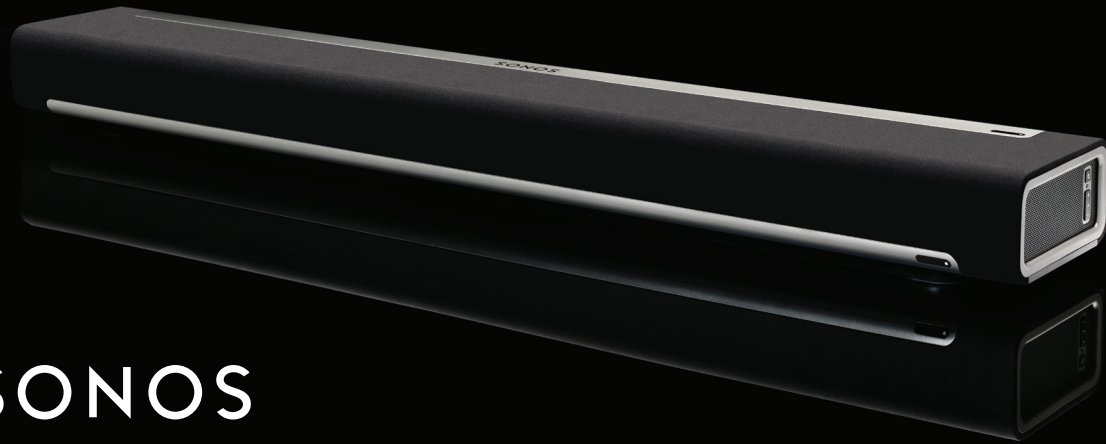


# PLAYBAR

DIE SOUNDBAR, MIT DER DU JEDEN SONG  
DER WELT STREAMEN KANNST



SONOS

## VORTEILE DER PLAYBAR

ÜBERFLUTE JEDEN RAUM MIT DEM GEWALTIGEN, THEATERFÜLLENDENDEN HiFi-SOUND DER PLAYBAR UND STREAME JEDEN SONG DER WELT WIRELESS ÜBER EINEN BEDIENER-FREUNDLICHEN PLAYER.

### SONOS HiFi-SOUND FÜR DEN FERNSEHER.

Das Design der SONOS PLAYBAR mit neun Lautsprechern überflutet jeden Raum mit extra realistischem Sound für Games und Filme.

### STREAME JEDEN SONG DER WELT.

Die PLAYBAR funktioniert außerdem als eigenständiger All-in-One SONOS-Player, mit dem du jeden Song der Welt streamen kannst – deine iTunes-Bibliothek, deine Lieblingsmusikdienste und Tausende Radiosender und Podcasts.

### EINFACHES SETUP.

Die PLAYBAR wird über ein einziges Glasfaserkabel mit deinem Fernseher verbunden und gibt alle Geräte wieder, die am Fernseher angeschlossen sind, einschließlich Kabelboxen und Gamekonsolen.

### WIRELESS.

Kein Kabelsalat. Schließe deine PLAYBAR oder BRIDGE an deinen WLAN-Router an, und verbinde dann alle Player drahtlos per Tastendruck.

### FLEXIBLES DESIGN.

Die PLAYBAR kann flach auf dem Fernsehmöbel aufliegen. Wenn der Fernseher an der Wand montiert ist, kann die PLAYBAR horizontal unter oder über dem Fernseher platziert werden.

### UNIVERSELLES AUDIO.

Die PLAYBAR spricht Dolby® Digital und Stereo, sodass dir kein actiongeladener Moment entgeht.



## PLAYBAR-SPEZIFIKATIONEN

### AUDIO

**VERSTÄRKER.** Neun digitale Verstärker der Klasse D, die perfekt auf die Lautsprecher und die akustische Architektur abgestimmt sind.

**LAUTSPRECHER.** Nicht lauter. Klarer. Mit neun verstärkten Lautsprechern – sechs Mitteltönern und drei Hochtönern – ersetzt die PLAYBAR das gleichförmige Tröpfeln aus den eingebauten Fernsehlautsprechern durch satte Basstöne, kristallklares Flüstern und einen Konzertsound, als wärst du live dabei. Mit dem automatischen Equalizer stellt sich das System selbst auf eine raumfüllende, runde Leistung ein.

**3.0 HEIMKINO.** Das PLAYBAR-Design mit neun Lautsprechern lässt dich in die Kinoaction eintauchen, sorgt mit riesigen Soundwellen für Gänsehautfeeling, während dir kein Flüstern und kein Fußschritt mehr entgeht. Der Player wird über ein einziges Kabel an deinen Fernseher angeschlossen und spielt alle Quellen ab, auch Satellitenboxen und Gamekonsolen.

**3.1 HEIMKINO.** Kombiniere die PLAYBAR mit dem SUB, und du kannst deinem Kinoerlebnis auf Knopfdruck einen Bass hinzufügen, der unter die Haut geht – wireless.

**5.1 HEIMKINO.** Füge deiner PLAYBAR und deinem SUB noch PLAY:3-Lautsprecher hinzu, um ein echtes Surroundlebnis zu erzielen, mit dem du tief in die Kino- und Spieleaction auf dem Bildschirm eintauchst. Dieses mitreißende Heimkinoerlebnis mit schlankem und dezentem Design und Wireless-Steuerung hüllt dich in kristallklaren, hypermodernen SONOS-Sound.

### NETZWERK

**WIRELESS-KONNEKTIVITÄT:** SONOSNet 2.0, ein sicheres Peer-to-Peer Wireless-Netz mit AES-Verschlüsselung.

**SONOSNET EXTENDER:** Erweitert und verbessert die Leistung von SONOSNet 2.0.

**ETHERNET-PORT:** Über einen einzigen Ethernet-Port kann die PLAYBAR an ein kabelgebundenes Heimnetzwerk angeschlossen werden. Ein zweiter Ethernet-Port kann zur gemeinsamen Nutzung der Wireless-Steuerung verwendet werden.

### STEUERUNG

Regle die Lautstärke und Stummschaltung der PLAYBAR über deine vorhandene Fernseh-, Kabel- oder Universalfernbedienung. Oder lade die kostenlose SONOS-App zur Steuerung der PLAYBAR über Smartphone, Tablet, PC oder Mac herunter.

### ALLGEMEIN

**STROMVERSORGUNG:** Wechselstrom 100-240 V, 50-60 Hz

**TASTE AUF DER SEITE:** Lauter, leiser und stumm

**LEDS AUF DER SEITE:** Zeigen den PLAYBAR-Status an

**ABMESSUNGEN:** 85 mm (H) x 140 mm (T) x 900 mm (B)

**GEWICHT:** 5,4 kg

**BETRIEBSTEMPERATUR:** 0 °C bis 40 °C

**LAGERUNGSTEMPERATUR:** -20 °C bis 70 °C

**LIEFERUMFANG:** PLAYBAR, Netzkabel, optisches Audiokabel, Garantie- und Richtlinieninformationen sowie Schnellstart-Anleitung

**MEHRFACHE AUSRICHTUNG:** Montiere die PLAYBAR über oder unter dem Fernseher an der Wand. Oder lege die PLAYBAR flach auf das Fernsehmöbel.

### UNTERSTÜTZTE GERÄTE

Die PLAYBAR funktioniert mit allen SONOS-Produkten mit oder ohne Verstärker.

Die PLAYBAR wird über ein einziges Glasfaserkabel mit deinem Fernseher verbunden und gibt alle Quellen wieder, die an den Fernseher angeschlossen sind, einschließlich Kabelboxen und Gamekonsolen.

## SONOS®

© 2004-2013 SONOS Inc. Alle Rechte vorbehalten. SONOS und alle übrigen SONOS-Produktnamen und -Slogans sind Marken oder eingetragene Marken von SONOS, Inc. SONOS Reg. U.S. Pat. & Tm. Off. Alle weiteren in diesem Dokument genannten Produkte und Dienstleistungen sind gegebenenfalls Marken oder Dienstleistungsmarken der jeweiligen Rechtsinhaber.